

Unser Campingplatz

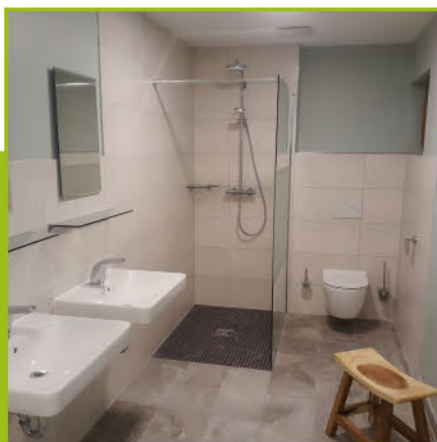
Direkt an der Rheinpromenade, zentral und doch ruhig, in einer grünen Parklandschaft gelegen. Wir bieten einen idealen Ausgangspunkt für Kulturfahrten ins deutsch-französische Grenzgebiet z.B. nach Straßburg, in das Elsass, in die Vogesen, den Schwarzwald und Abendausflüge zur Spielbank nach Baden-Baden.

Straßburg erreichen Sie ganz schnell mit dem Fahrrad über die Brücke oder mit der Tram ab Kehl Stadtmitte. Diese Haltestelle befindet sich ca. 20 min vom Campingplatz entfernt. In Straßburg können Sie unter anderem den weltberühmten Straßburger Münster bewundern.

Der Platz ist nur 35 km vom Europa-Park in Rust entfernt. Folgenden Aktivitäten können Sie außerdem am Platz und in der Umgebung nachgehen: stadtteiliges Schwimmbad, Tennis, Angeln, Bootfahren auf dem Alt-Rhein, Minigolf, Trimm-Dich-Pfad, Reithalle, Segel- und Motorflughafen.

Das parkähnliche Wiesengelände, neben einem Schwimmbad gelegen, ist unparzelliert und leicht wellig. Unser Verkaufskiosk versorgt Sie mit allem Notwendigen und in unserer hervorragenden Gaststätte servieren wir Ihnen badische und elsässische Köstlichkeiten. WLAN ist am gesamten Platz kostenlos verfügbar.

In unserer neuen, großzügigen Sanitäreanlage stehen Ihnen Mietbäder und ein eigener Kinderbereich zur Verfügung!



Anfahrt

Die A5 verlassen Sie an der Ausfahrt 54, Appenweier und folgen der B 28 in Richtung Kehl/ Straßburg bis zur Ausfahrt Kork / Neumühl und folgen der Beschilderung. Im Navi geben Sie bitte als Ziel Kehl, Schwimmbadstraße ein.

zur Website DCC Campingpark Kehl



Zur DCC Website



DCC-CAMPINGPARK
Kehl-Straßburg
★★★★

Kehl am Rhein

Kehl am Rhein ist die deutsche Nachbarstadt von Straßburg und bietet seinen rund 37.000 Einwohnern die Gemütlichkeit einer badi-schen Kleinstadt. Durch die „Passerelle des deux Rives“, wurde der Fluss zur integralen Mitte eines grenzüberschreitenden Parks mit mehr als 60 Hektar Fläche.

Auf der Kehler Rheinseite erhebt sich im südlichen Teil des Parks der 38 m hohe Weißstannenturm. Wer sich die Mühe macht, die 210 Stufen zu erklimmen, der hat einen herrlichen Blick auf den Schwarzwald und die Vogesen.

Wer Wasser liebt, ist richtig in Kehl: Viele Kilometer lange Wege unmittelbar am Rhein laden zum Spazieren gehen ein - die Kehler Rheinpromenade ist eine der schönsten überhaupt. Hier erstreckt sich der schönste Spielbereich Kehls mit Wasserbad, Balanciergarten, Piratenschiff, Baumhäusern und Skateranlage. Außerdem liegen zwei beheizte Freibäder in großzügigen Parks mit altem Baumbestand.

Das vereinte Europa ist in Kehl gelebter und erlebbarer Alltag. Wer durch die Fußgängerzone bummelt oder in Kehler Geschäften einkauft, hört hier fast ebenso viele elsässische und französische Stimmen wie deutsche.



Freibad Kehl © Stadt Kehl



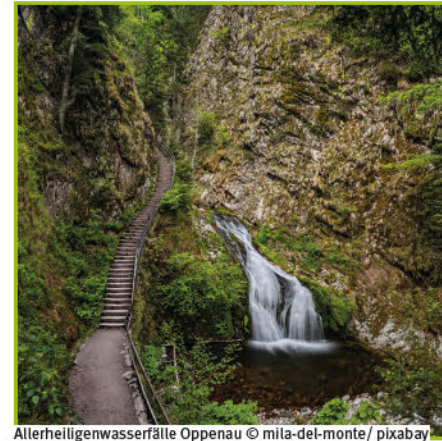
Wasserbad © Stadt Kehl



Weißstannenturm © Stadt Kehl



Mummelsee © Conikon/ pixabay



Alterheiligenwasserfälle Oppenau © mila-del-monte/ pixabay



Mont Sainte-Odile © Tourist-Info Sasbachwalden

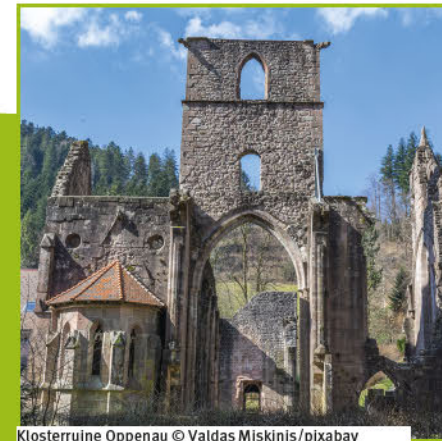
Impressionen Schwarzwald/ Elsass



Schwarzwald © Couleur/ pixabay



Taubergießen © famhud/ pixabay



Klosterruine Oppenau © Valdas Miskinis/pixabay



Elsass/Vogesen © Tama66/ pixabay



Silbergrube Gottes Segen © Aude Picard



Rulantica © Europa-Park GmbH & Co Mack KG



Europa Park © Europa-Park GmbH & Co Mack KG



Straßburg © Conikon/ pixabay

Ausflüge und Umgebung

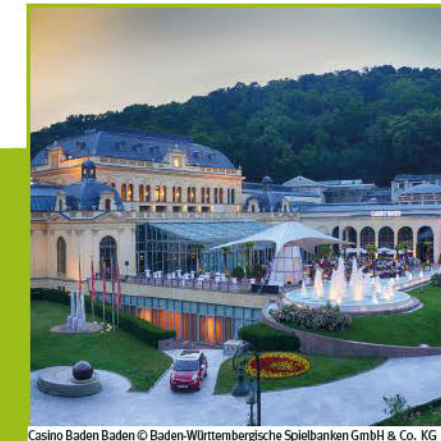
Kehl liegt am Rande des Schwarzwaldes, direkt am Rhein und hat Straßburg als Nachbarstadt. Von hier aus gibt es interessante Ausflugsziele im Schwarzwald, im Elsass und die Weltstadt Baden-Baden.

Straßburg ist die historische Hauptstadt des Elsass. Bummeln Sie durch die als Unesco-Weltkulturerbe ausgezeichnete Altstadt, erleben Sie die Aussicht vom Straßburger Münster oder eine Fahrt auf der Ill.

Die Kur- und Kulturstadt Baden-Baden mit seinem Festspielhaus, seinen Thermalbädern, dem Museum Frieder Burda, dem Casino und vielen anderen Freizeitmöglichkeiten.

Deutschlands größter Freizeit- und Themenpark in Rust ist zu jeder Jahreszeit, ob Sommer, Halloween oder Winter - Perfekt für den Familienurlaub!

In Kehl schätzt und pflegt man die badische Küche, in Straßburg die elsässische - Feinschmecker können auf beiden Rheinseiten ihre Gaumen verwöhnen lassen. Spezialitäten sind Spargel im Frühsommer, Flammkuchen, Flussfische oder Roastbeef.



Casino Baden Baden © Baden-Württembergische Spielbanken GmbH & Co. KG



Straßburg Münster © pixabay



Passerelle des deux Rives © Stadt Kehl